

# Pure

saint-tropez



# T inspiration tropézienne

Un royaume de créations pour de superbes ornements.  
A kingdom of creations for superb interior design.



**FREASY MOUSE**, sculpture en résine et polychrome, ornée en laque  
**FEDIA PALASCHETTI**  
Edition originale limitée à 8 exemplaires, 48x42x80 cm  
Freasy Mouse, sculpture in resin and paint on aluminum by Fedia Palaschetti. Original edition, eight editions, 48x42x80 cm.  
**REL-AD FINE ART**,  
Boulevard Louis Blanc  
et rue Quatre à Saint-Tropez.

Her Cat, sculpture sur toile et plâtres, 100 x 100 cm signed  
**CAROLINE DECHAMBY**  
Her Cat, oil painting on canvas and plâtres, 100 x 100 cm,  
by Caroline Dechamby,  
14 rue Quatre à Saint-Tropez.



**JEAN-PHILIPPE WEIMER**  
designer lumière fait partie du club prestigieux des maîtres artisans inscrits au Patrimoine Vivant Français.  
Ses créations en totale symbiose avec votre décor d'extérieur, sous univers avec créativité et délicatesse.  
Lighting designer Jean-Philippe Weimer is part of the prestigious club of master artisans granted the Living French Heritage label.  
His creations are in total symbiosis with your exterior lighting in a domain of inventiveness and subtlety.  
[www.jpw-groupe.com](http://www.jpw-groupe.com)



Ce motif d'inspiration tibétaine sur toile de **DEDON** est ouvert aux interprétations subjectives. S'agit-il d'une lecture fantastique de figures magiques ou d'une cartographie de lieux inconnus ? Mystère...  
This Tibetan-inspired motif on silk from Dedon calls for countless interpretations. Is it a fantastical tale or a magical map? What mystery...

Chez **Alessandra Flores Interiors**, 8, avenue Paul Roussel à Saint-Tropez.



Depuis six générations, la maison **HÄSTERS** fabrique de très beaux meubles à partir de matériaux naturels sans produits de lécron artificiel. Hästers has been creating hand-made desks using pure, natural materials in their respect of ethical practices for six generations.

Chez **PURE LITÈRE**, Espace Paul Mourier à Coppiès et Route de Plan de la Tour à Sainte-Maxime.





Aplique Kaméleon 800



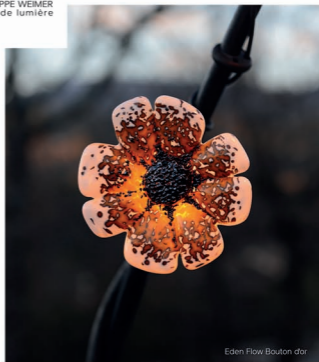
Fallais Scaevola

JPW

JEAN-PHILIPPE WEIMER  
designer de lumière



Eden Flow Bouton



Eden Flow Bouton dor



Création \* Confection \* Services

Fabrication française depuis 1994

[www.jpw-group.com](http://www.jpw-group.com)

